



Pediatric Short Arm Fracture Brace Open Thumb



Optimal anvendelse

De mindste patienter kan have glæde af Exos' teknologi. Designet med åben tommelfinger gør den nemmere at tilpasse og giver øget komfort til patienten, mens lycrabetrækket muliggør en hurtigere opvarmning og nedkøling og dermed en hurtigere applikationsproces. De termoplastiske egenskaber og muligheden for brugertilpasning sikrer korrekt ensartet support og en komfortabel pasform. Exos' skinner er radiolucente og behøver ikke at fjernes for at kunne tage røntgenbilleder. Yder støtte og beskyttelse mod større skader i håndleddet. Benyttes primært til distal radius- eller distal ulnafraktur og kan benyttes ved såvel akutte skader som postoperativt.

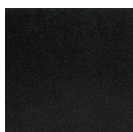
Bestillingsoverlysninger

Pediatric Short Arm Fracture Brace Open Thumb		
Varenummer		Størrelse
Venstre	Højre	
311-11-xxxx	311-12-xxxx	XXXS
311-21-xxxx	311-22-xxxx	XXS

Størrelse	Mål
XXXS	14,5 – 16,5cm
XXS	16,5 – 18,5cm

Størrelsesoversigt

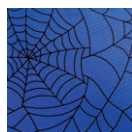
Exos' måletape vikles rundt om håndfladen for at måle størrelsen.



1111 = Black



4444 = Pink



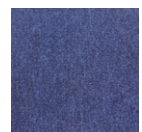
2293 = Spider



2388 = Camo



3285 = Polka Dot



2265 = Denim